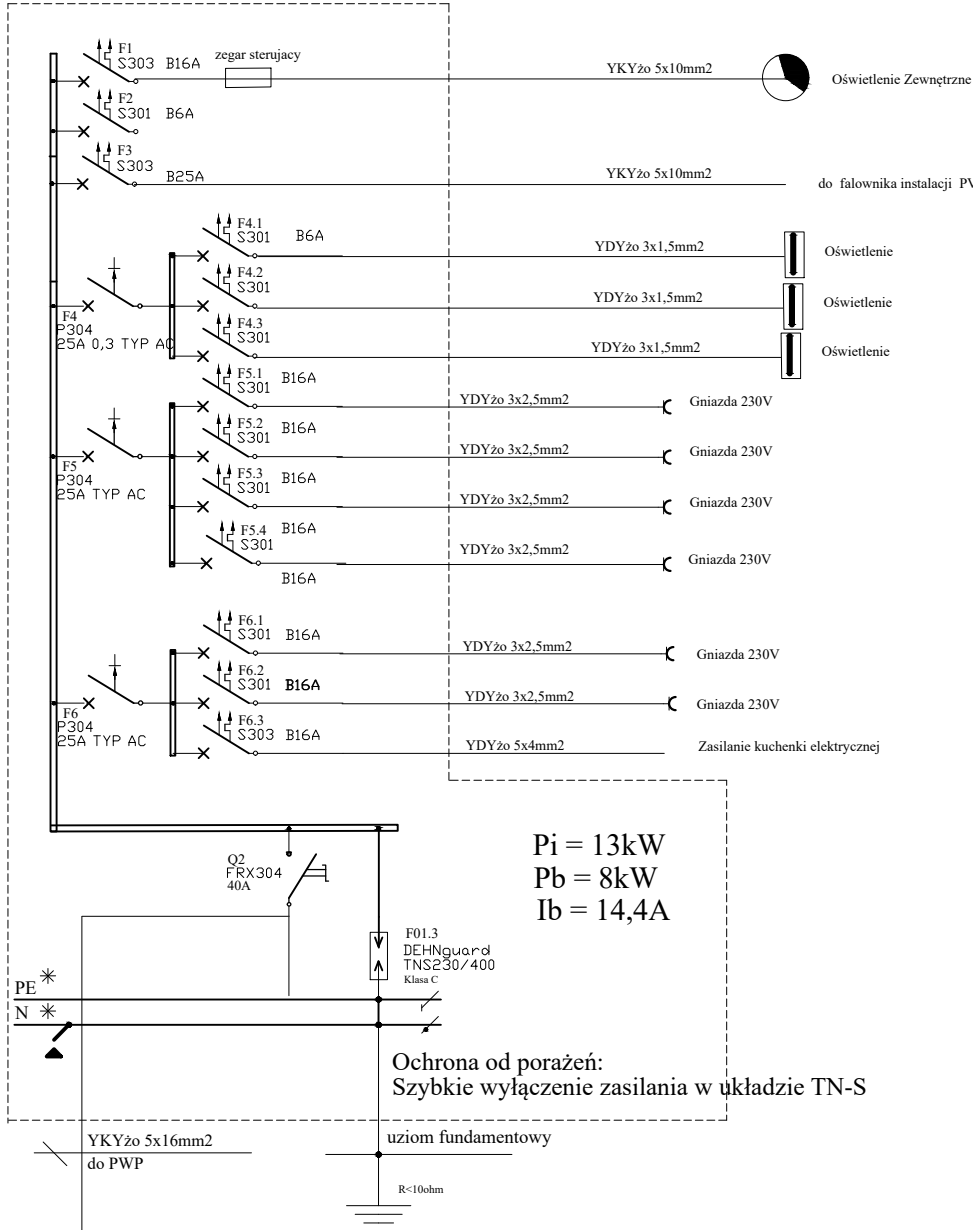


ROZDZIELNICA ŚWIETLICA



Pi = 13kW
Pb = 8kW
Ib = 14,4A

Ochrona od porażenia:
Szybkie wyłączenie zasilania w układzie TN-S

uziom fundamentowy

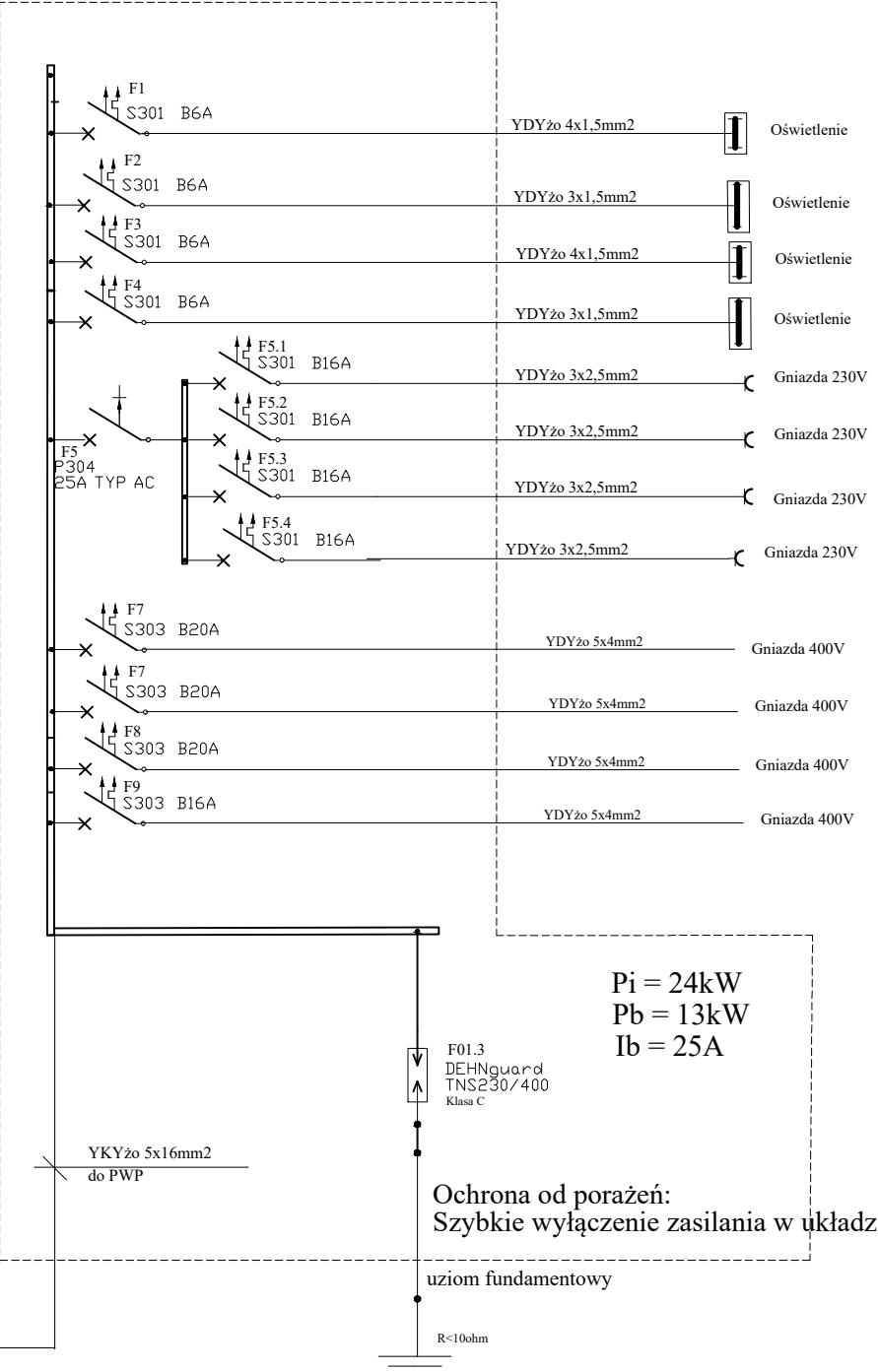
R<10ohm

PWP

(N)HXH 3x1,5mm2

YKY20 5x16mm2
do złącza licznikowego

ROZDZIELNICA GOSPODARCZE



Pi = 24kW
Pb = 13kW
Ib = 25A

Ochrona od porażenia:
Szybkie wyłączenie zasilania w układzie TN-S

uziom fundamentowy

R<10ohm

JEDNOSTKI PROJEKTOWE:		OBIEKT BUDOWA ŚWIETLICY WIEJSKIEJ WRAZ Z ZAGOSPODAROWANIEM TERENU W MIEJSCOWOŚCI PAŁÓWKO, DZ. NR 116, OBR. 0020 PAŁÓWKO			
ABPA		PRZEDMIOT RYSUNKU SCHEMAT ROZDZIELNI RG			
ANDRZEJ POŹNIAK		INWESTOR GMINA POSTOMINO; 76-113 POSTOMINO 30			
76-200 Stupsk ul. Krasińskiego 7		PROJEKTOWALI mgr inż. MARCIN. TUTAK	SPECJALNOŚĆ ELEKTRYCZNA	NR UPRAWNIEN POM/0307/PWBE/18	DATA 07. 2024r.
76-200 Stupsk ul. Braci Gierzyńskich 1		SPRAWDZIŁ			
OPRACOWAŁ mgr inż. arch. MACIEJ ŚWIGOŃ		DATA 07. 2024r.	PODPIS	SKALA B/S	NR RYS. E-2
OPRACOWANIE OBJĘTE PRAWEM AUTORSKIM					